



CÂMARA MUNICIPAL DE CANAÃ DOS CARAJÁS – PA
PODER LEGISLATIVO
DEPARTAMENTO LEGISLATIVO

INDICAÇÃO Nº 020/2023

MATÉRIA:

Solicitando a Prefeita Municipal a Construção de uma Quadra Poliesportiva no Bairro Nova Esperança I e Nova Esperança II.

AUTORIA: VEREADORA ANDERSON MENDES

DATA DE TRAMITAÇÃO: 16/03/2023

Acompanhe as matérias e votações do Legislativo Municipal através do:

sapl.canaadoscarajas.pa.leg.br

OBSERVAÇÃO: esta Indicação fora encaminhada para a Secretaria Geral da Câmara, a fim de aguardar a sua inclusão na Pauta de Sessão para votação, conforme o tempo regimental.

DEPARTAMENTO LEGISLATIVO

Canaã dos Carajás – PA



PODER LEGISLATIVO
CÂMARA MUNICIPAL DE CANAÃ DOS CARÁS
GABINETE DO VEREADOR ANDERSON MENDES

CÂMARA MUNICIPAL ANEXO 15-PA
Departamento Legislativo
PROTÓCOLOS _____ Hs
DATA: 16/03/23
DATA: _____
Assinatura
Assina

INDICAÇÃO 000/2023

14 de março de 2023

AUTOR: Vereador Anderson Mendes

ASSUNTO: REALIZAR A CONSTRUÇÃO DE UMA QUADRA POLIESPORTIVA, BEM COMO A MANUTENÇÃO DA MESMA, PARA ATENDER OS BAIRROS NOVA ESPERANÇA I e NOVA ESPERANÇA II.

SR. Presidente

SR. Vereadores

INDICO, após a devida deliberação do plenário, na forma regimental, que está casa de Leis solicite a Excelentíssima Prefeita Municipal Josemira Gadelha, a realizar a construção de quadra poliesportiva no bairro Nova Esperança I e Nova Esperança II.

JUSTIFICATIVA

As quadras poliesportivas são espaços de recreação de uso coletivo, destinados a crianças e adolescentes onde podem correr, saltar, realizar jogos de futebol, basquete, queimada, voleibol, desfrutando da liberdade dos movimentos, além da segurança por serem espaços fechados.

A diversão e o esporte proporcionam a integração da família na comunidade e também contribuem para melhorar a qualidade de vida e a redução dos níveis de violência e estresse. E os espaços públicos devem ser ambientes desejados e colocados à disposição da população, assegurando qualidade de vida e preservação, o que torna ainda mais benéfico contemplar os moradores.

Evidenciamos, que os Bairros Nova Esperança I e II não possui um espaço para prática de esportes adequados para os munícipes que ali residem. Levando em consideração o constante crescimento do bairro, segue a Planta Topográfica da área Institucional (em anexo) do Bairro Nova Esperança I de 3.537,30 Metros Quadrado e Nova Esperança II de 5.118,52 Metros Quadrado áreas para a devida finalidade de construção de área pública para benefício dos moradores.

Finalizamos reforçando a necessidade de tal obra, perante os argumentos já apresentados, bem como a sua relevância para população dessa localidade que conta com mais mil famílias.

📍 Rua Tancredo Neves, 546 – Centro – Canaã dos Carajás – PA

✉ secretariageral@canaadocarajas.pa.leg.br

☎ 094 3392-4545

🌐 www.canadocarajas.pa.leg.br

Assinatura

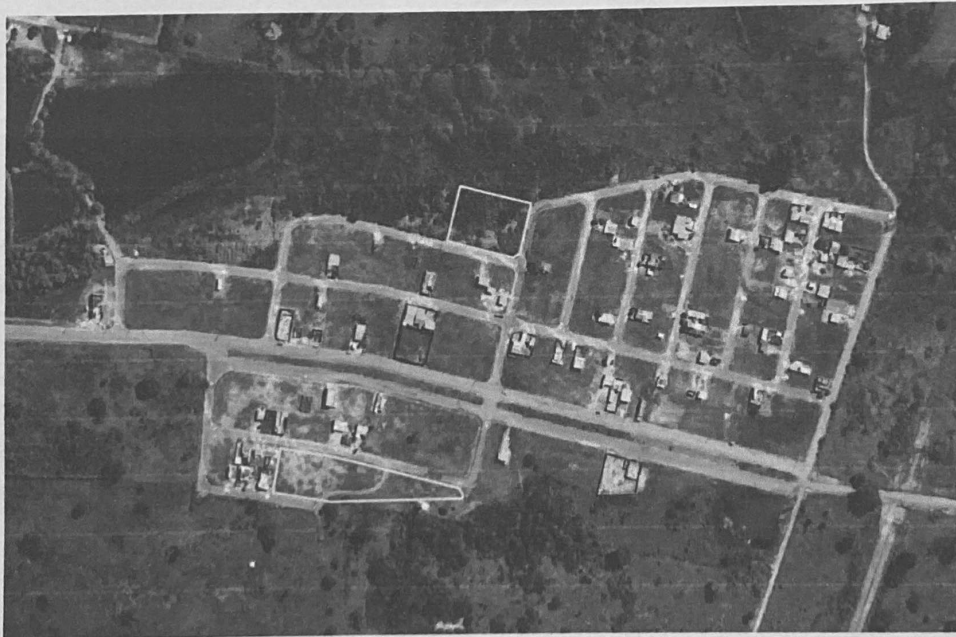


PODER LEGISLATIVO
CÂMARA MUNICIPAL DE CANAÃ DOS CARÁS
GABINETE DO VEREADOR ANDERSON MENDES

Requeremos assim, uma presteza na realização desta importante obra no bairro Nova Esperança I e II, certos do apoio dos nobres vereadores, peço o voto para a aprovação desta indicação.

Por fim, após enaltecer os diversos pontos da relevância que esta indicação possui, ainda requeremos a presteza na realização desta importante propositura, e certos do apoio dos nobres vereadores, que peço o voto para aprovação desta indicação.

ANEXO- Ilustração das duas áreas Institucionais Bairro Nova Esperança II e Nova Esperança I.



Anderson Mendes dos Reis

Vereador